

こすもす通信



No.117

2014年3月 コスモス会

〒880-0805

宮崎市橋通東2丁目4-6 古賀ビル2F

TEL&Fax 0985-89-0336

E-Mail cosmos-ciao@jupiter.ocn.ne.jp

<http://miyazaki-cosmos.jimdo.com/>

親の会例会3月8日（土）

僕が ここに まど・みちお

ぼくが ここに いるとき
ほかの どんなものも
ぼくに かさなって
ここに いることは できない

もしも ゾウが ここに いるならば
そのゾウだけ
マメが いるならば
その一つぶの マメだけ
しか ここに いることは できない

ああ このちきゅうの うえでは
こんなに だいに
まもられているのだ
どんなものが どんなところに
いるときにも

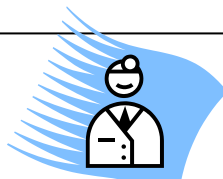
その「いること」こそが
なににも まして
すばらしい こととして

2013 年度最後の例会でした。今年一年、親の会の原点「揺れながらも支えあう」を大事に毎月毎月の例会を続けてきました。じっくりと思いのたけを語り合う、聴きあう例会。時にゲストにおいていただき、専門的な話、ワークもしくはご自身の体験を話していただく…そんな場を持ちました。

今回も先月に続きじっくりと。会場はコスモス会事務所。狭い部屋に新旧の方が顔をそろえ、ぎちぎち 14 名の参加でした。久しぶりの参加の創立のころの方たち。さまざまな辛いこともあったであろう、子どもさんを受け入れるまでの話、受け止め『生きていてくれさえしたら』の思い。葛藤を抱えながらも今は社会人として社会生活を送っている子どもたちの話。例会が待ち遠しかった話など。「生きることの何かに気付き」「今を生きる」すがすがしさを感じるお母さんたちでした。

新しいみなさんも、例会に参加し、支えあい、学びあって、子どもに寄り添ってきた経験から、感じることをたくさん話して下さいました。ゆさゆさこころを揺さぶられ、ぐったりするほどでした。例会っていいな。最後に実践交流会ワーカー養成セミナー相談の基本で紹介された、まど・みちおさんの詩を朗読して終わりました。この詩にぴったりの例会でした。

4 月例会



講演 中村政人医師（綾町 結いの診療所）

4月12日（土） 午後1時～ 参加費 500円

宮崎市民プラザ4階小会議室

コスモス会では大変お世話になっている中村先生。

久しぶりにお話を聴くことができます。楽しみです。

市民活動フェスティバル企画
「不登校・ひきこもりを考えるひらば」で

「不登校」「ひきこもり」「就労」の三つのテーマでトークが行われました。また、最後に個別相談コーナーも設けられ、多くの方に不登校・ひきこもりについて知っていただく、考える、つながる場となりました。来年もひきこもりネットワークの活動を充実させたいです。

連載企画② この講演会は、長崎市の親の会が主催して開かれたもので「ひきこもりだった僕のあの頃、そして今…」と題して鴻原原崇之さんがお話しされました。ご厚意で転載をお許しいただきました。シリーズでみなさまにお届けいたします。ゆっくりお読みください。

転校とかもちょこちょこあったので、その都度新しい学級に馴染めないとかもあったのですが、それでもどうにかこうにか楽しくは行っていました。

中学校も1, 2年生は割と充実した日々だったのですが、3年生のクラス替えで今までの友達と見事にバラバラになってしまったということと、中学校3年生となると高校進学に向けてのための受験勉強があり、周囲も自分自身もそのようなのですが、そのために必死になってクラスの中での会話というものが成績の話であったりとか、進学の話であったり急に今までとは雰囲気が変わったなと思っています。自分自身も受験に向けて頑張らなければということと周りに後れを取ってはいけないということを強く意識していました。そう意識すればするほど自分の成績が落ち込んでいくなということも思っていて、一緒に遊んでいた友人と塾にも行ったのですがなかなか勉強が手につかずに、友人からどんどん成績が追い抜かれていくということを感じて、そうなってくると自分は周囲に負けているなと思ったり、悔しいという思いもあったのですが、後ろめたいと思う気持ちが強くありました。

それまで友人関係でワイワイ遊んでいたのが、段々競争関係になってきたと感じていました。中学3年生で友人関係を築けなかったのですが、それも段々競争関係になっていく中で、自分の成績は悪くて周囲は良いと思っていたので、自分から敬遠していったのかなと思います。そのころから自分の中で勝ち負けが自分の評価の基準になってしまっていて、学校の中では成績の良し悪しであるとか、運動が得意か苦手であるとか、クラスでは目立つ子がいて人気のあるなしであるとか喧嘩が強いかどうかとかであったり、学校の中では割とわかりやすい価値観というものが当時あって、そういうことが少なからずクラスの中で重要で、そういうことがそういうことが得意な子は発言力が強かったりした。

そういう中で、自分はあまり目立つ存在ではなかったのですが、そういう空気の中では居心地の悪さを感じていました。自分自身も自分よりも勝っているなと思う人のことを強く意識していたり、勝手に自分よりも劣っているなと感じている人に安心を感じていたりとか、そういった価値観を自分の中で持っていて、自分自身も周りにそう思われているのだろうなということに不安を感じて、そういう中学3年生の空気の中に違和感を覚えて、段々生きづらさになって行きました。

当時、自分自身に「休む」という選択肢はなかったのですが、休んでしまうと授業内容から取り残され周囲においていかれるということと、休んでしまった生徒はいたのですが、すごくクラスで注目を浴びていて、来たときからかわれたりする姿を見ていたので、自分もきっとああなる、きっと次の日に登校しにくいあだろうなということで、毎日登校し続けなければいけないと、ある意味、自分の登校の支えになっていました。

両親は当時、学校を休むということを赦してくれなくて、しんどかったので母親にはしんどいということ伝えていたのですが、学校行きたくないということは言えなかったのが、体調が悪いということで休むこともありました。そういうことが続いていると父親から「行かへんのやったら、やめてしまえ!」というようなことを言われ、父にはなかなか逆らうことが出来なかったのが、抗うこともできずに学校に行っているという状況でした。そんな中で自分の家と学校までの間に祖母の家があったのですが、学校に行くふりをして祖母の家に行ったりしていました。祖母はそうしている自分を責めることもなく迎え入れてくれていたので、祖母の家が唯一自分の息のつける場所でした。

つづく

チャオだより

子ども&若者の居場所・就労支援・
学習サポート

よろしかったら、少し元気になった
子どもさんに紹介してください。

今年も楽しいことたくさんしよう！！

今年も田んぼが始まります

3年目になる米作り。田植え、草取り、稲刈り、脱穀、どの工程も、お天道様次第。

風に吹かれ、陽に照らされ、雨の恵みを受けて育つ稲。

いつの間にか、人間も育っていました。

こんなにも美味しく、有り難くおにぎりをいただいたことがあったでしょうか。

子ども・若者はもちろんですが、親子での参加、お父さんの参加お待ちしております。一緒に汗を流しませんか。

お菓子作り

フルーツピザを作りました

2月はピザ作り。トマトソースを使わないシンプルピザ。重くなく、いろんなトッピングOK。バナナやリンゴのピザは天下一品でした。

次回 3月14日(金)クッキー作り
次々会4月25日(金)9時半～

古賀ビル3階にて

参加費は試食代として300円。

参加希望は090-7163-2847 加世田まで
何を作りたいですか。希望をお寄せ下さい。

就労支援 [賃金あり]

印刷・発送作業



若者の作業として定着してきました

毎月第3木曜日、10時から

場所 市民活動センター [市民プラザ3階]

2時間程度。印刷、織り機を使って二つ折り、三つ折り。宛て名シール貼り。通信を袋に入れ、ノリ付け。切手貼り、投函。

作業を終えて、ほっとお茶を飲む時間もあります。

縫物工房 水・金のチャオの日

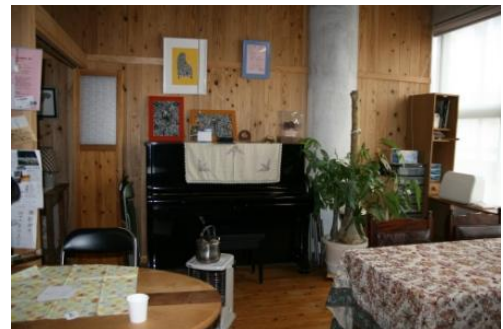
ガーゼのストール 500円 マスク 300円など

栗の渋皮で染めた。優しいピンク色のストール

マスクは一年を通して着用できます。

優しい柄が多いので口元がおしゃれに。ゴム通し、ラッピングは若者の作業です。

学習支援 (個別)



時間は相談の上・訪問も可

大学のご協力を頂き、高校生が勉強しています。

個別支援になりますので、安心して勉強できます。

その人のペースに合わせ、個別にサポートします。

いつでもご相談を。“はじめの一歩”始めませんか。

学習支援ボランティアも募集しています。

〈講師謝礼あり〉

4月 親の会例会 4月12日(土) 13時~16時

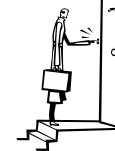
講演 中村政人医師(綾町 結いの診療所)

市民プラザ4階小会議室(市役所隣り)

5月親の会例会 5月10日(土)13時~16時 市民プラザ 小会議室

今後の例会等日程

4/12(土)	4月例会 13時 市民プラザ小会議室
5/10(土)	5月例会 13時 市民プラザ小会議室
6/14(土)	6月例会 13時 市民プラザ小会議室
7/12(土)	7月例会 13時 未定
8/2・3(土)(日)	全国のつどいin滋賀



訪問(アウトリーチ)始めています。
まずはご相談を。
ご希望の方は
090-7458-0926
(亀田)まで。

3月/4月スケジュール

日	月	火	水	木	金	土
9	10	11	12	13	14	15
		相談日	居場所 チャオ	発送作業	パン作り	
16	17	18	19	20	21	22
		相談日	居場所 チャオ		居場所 チャオ	
23	24	25	26	27	28	29
		相談日	縫物工房		居場所 チャオ	
30	31	4月1日	2	3	4	5
		相談日	居場所 チャオ	運営委員会	居場所 チャオ	
6	7	8	9	10	11	12
		相談日	居場所 チャオ		居場所 チャオ	親の会例会
13	14	15	16	17	18	19
		相談日	居場所 チャオ	発送作業	居場所 チャオ	
20	21	22	23	24	25	26
田んぼ		相談日	居場所 チャオ		パン作り	

コスモス会を支えてください。

年会費 2000円 おもに毎月発行のこすもす通信発行費に充てられます。

内訳(会費・寄付・その他)をお書きください。

郵便振替口座

口座番号 01780-1-132375

口座名称 コスモス会